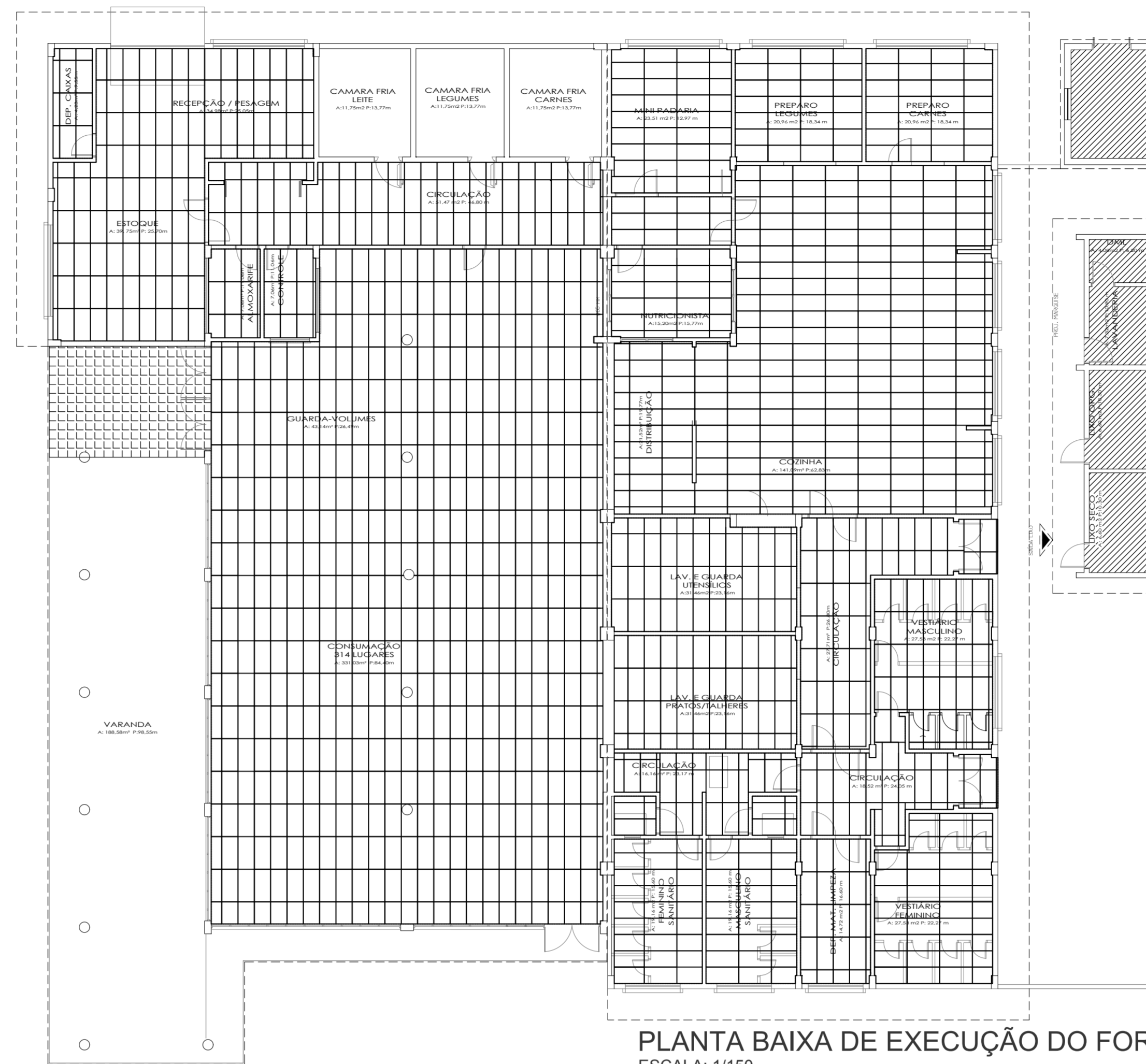


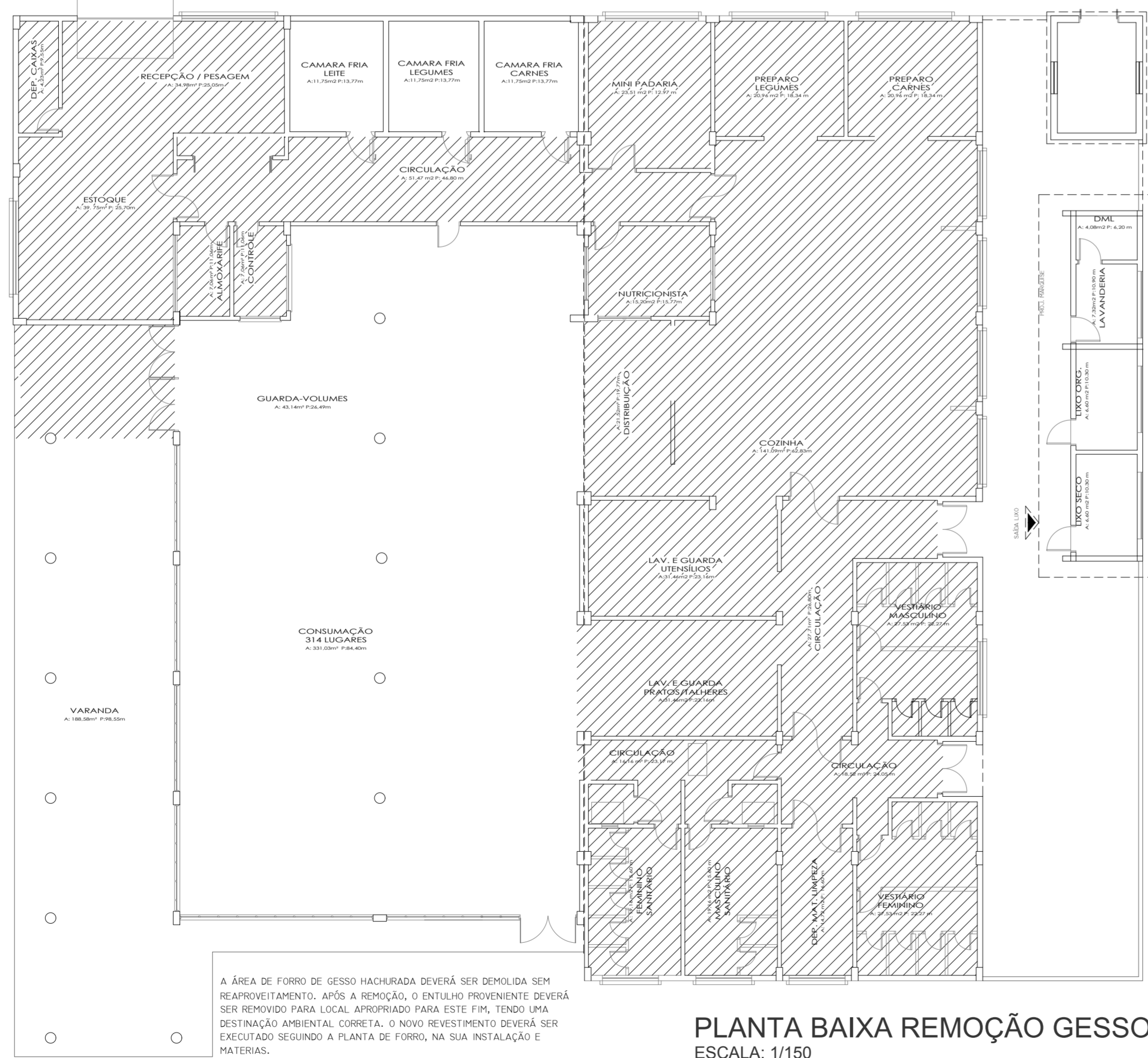
A ÁREA DE PISO HACHURADA DEVERÁ SER DEMOLIDA SEM REAPROVEITAMENTO, INCLUSIVE O RIGAPÉ. APÓS A REMOÇÃO, O ENTULHO PROVENIENTE DEVERÁ SER REPROVADO PARA LOCAL APROPRIADO PARA ESTE FIM, TENDO UMA DESTINAÇÃO AMBIENTAL CORRETA. O NOVO PISO DEVERÁ SER EXECUTADO SEGUINDO A PLANTA DE PISOS, NA SUA INSTALAÇÃO E MATERIAS.
APÓS A REMOÇÃO DO PISO E ANTES DA EXECUÇÃO DO NOVO PISO, DEVERÁ SER DEIXADA A TUBULAÇÃO DOS DRENOS DO AR CONDICIONADO, CONFORME PROJETO DE CLIMATIZAÇÃO.

PLANTA BAIXA DEMOLIÇÃO PISO
ESCALA: 1/150



PLANTA BAIXA DE EXECUÇÃO DO FORRO
ESCALA: 1/150

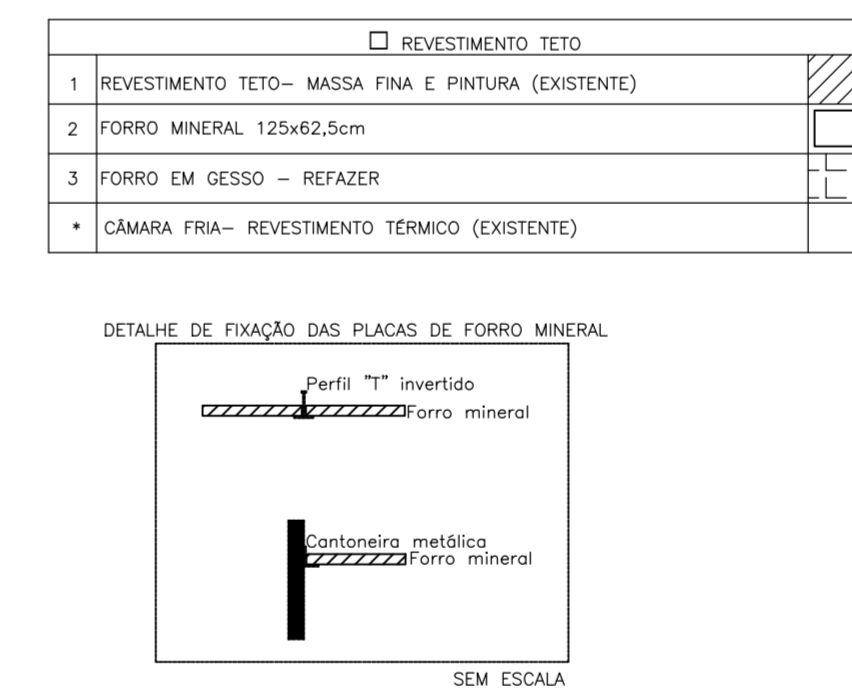
- OBSERVAÇÕES:
- AS CAMARAS FRIAS JÁ ESTÃO EXECUTADAS E INSTALADAS;
 - AS ESQUADRIAS EXTERNAS QUE NÃO CONSTAM NOS DETALHAMENTOS DESTA OBRA JÁ ESTÃO EXECUTADAS;
 - OS PISOS DOS SANITÁRIOS, CIRCULAÇÃO E DEMAIS PISOS QUE NÃO CONSTAM NA PLANTA DE DEMOLIÇÃO DE PISOS DEVERÃO SER MANTIDOS OS INSTALADOS NA OBRA;
 - OS REVESTIMENTOS DE AZULEJOS NA COZINHA E SANITÁRIOS JÁ ESTÃO INSTALADOS, E CASO SEJAM DANIFICADOS NO DECORRER DA OBRA DEVERÃO SER INSTALADOS NOVOS;
 - AS INSTALAÇÕES HIDROSSANITÁRIAS ESTÃO PARCIALMENTE EXECUTADAS E DEVERÃO SER VISTORIADAS PELO ENGENHEIRO RESPONSÁVEL PELA EXECUÇÃO DA OBRA, ACOMPANHADO PELA FISCALIZAÇÃO, A FIM DE COMPROVAR A SITUAÇÃO E ESTANQUEIDADE DAS INSTALAÇÕES.



A ÁREA DE FORRO DE GESSO HACHURADA DEVERÁ SER DEMOLIDA SEM REAPROVEITAMENTO. APÓS A REMOÇÃO, O ENTULHO PROVENIENTE DEVERÁ SER REPROVADO PARA LOCAL APROPRIADO PARA ESTE FIM, TENDO UMA DESTINAÇÃO AMBIENTAL CORRETA. O NOVO REVESTIMENTO DEVERÁ SER EXECUTADO SEGUINDO A PLANTA DE FORRO, NA SUA INSTALAÇÃO E MATERIAS.

PLANTA BAIXA REMOÇÃO GESSO
ESCALA: 1/150

LEGENDAS FORRO:



<p>INSTITUTO FEDERAL FARROUPILHA</p>	<p>PRÓ-REITORIA DE ADMINISTRAÇÃO COORDENAÇÃO DE ENGENHARIA E ARQUITETURA</p> <p>Rua Esmeraldo, 420 - Foz de Nova - Camobi - CEP 97110-747 - Santa Maria - Rio Grande do Sul. Telefone: (51) 3226-6630</p>
	<p>OBRA: REFEITÓRIO</p>
<p>LOCAL: IF FARROUPILHA - CAMPUS JÚLIO DE CASTILHOS</p>	<p>PROJETO: PROJETO ARQUITETÔNICO</p>
<p>CONTEÚDO: DEMOLIÇÃO PISO, GESSO E EXECUÇÃO FORRO</p>	<p>ÁREA: 1.622,52 m²</p>
<p>PROPRIETÁRIO: INSTITUTO FEDERAL FARROUPILHA</p>	<p>ESCALA: 1/150</p>
<p>RESPONSÁVEL: ENG. CIVIL JOÃO MANOEL MÁXIMO DE CAMARGO CREA RS 039139</p>	<p>DATA: Julho/2018</p>
	<p>DESENHO: João</p>
	<p>PRANCHA: ARQ 04/12</p>