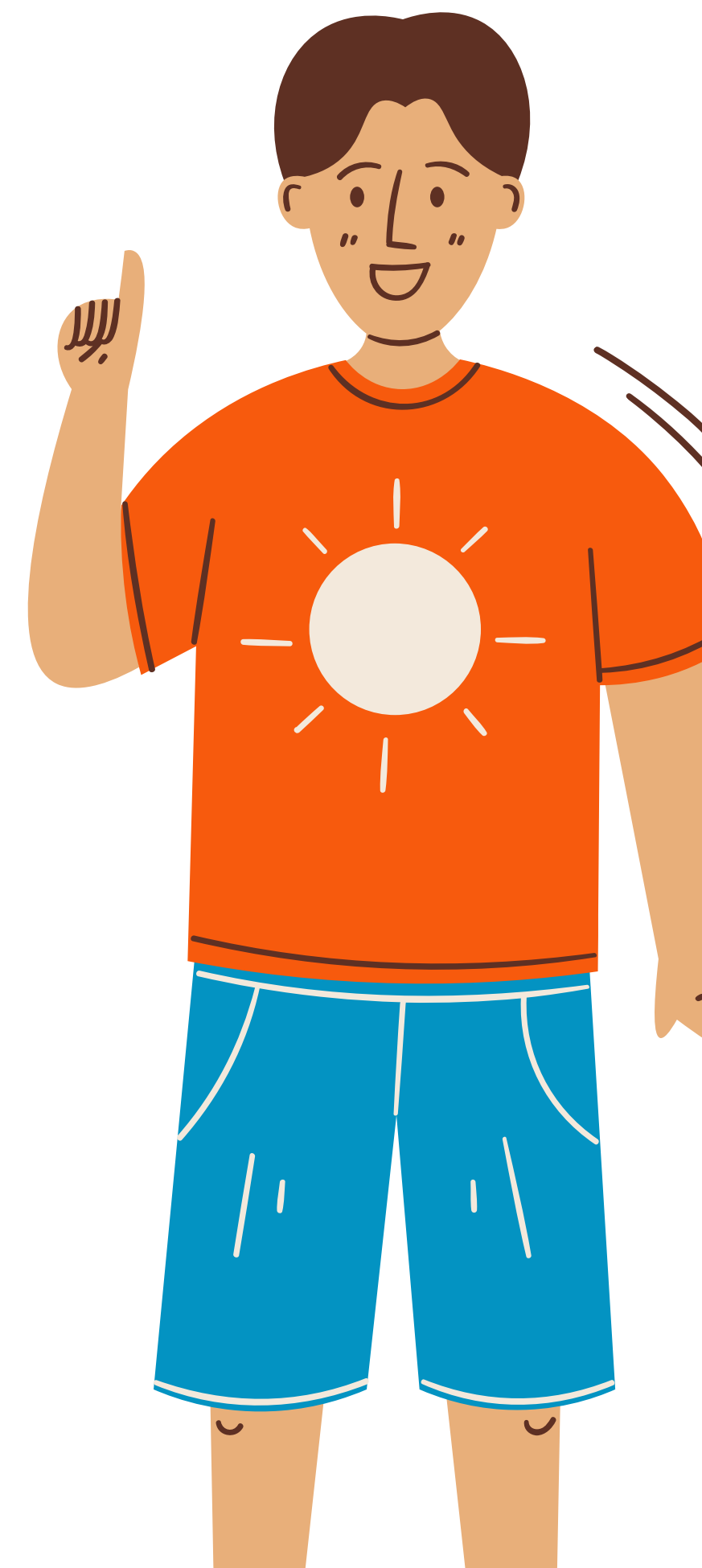




Flexibilizações Curriculares

CAI/PROEN

cai@ifarroupilha.edu.br





O que são flexibilizações curriculares?

Adequações pedagógicas oferecidas a estudantes com necessidades educacionais específicas (NEE) com o propósito de potencializar suas condições de aprendizagem nos cursos do IFFar.

Princípios



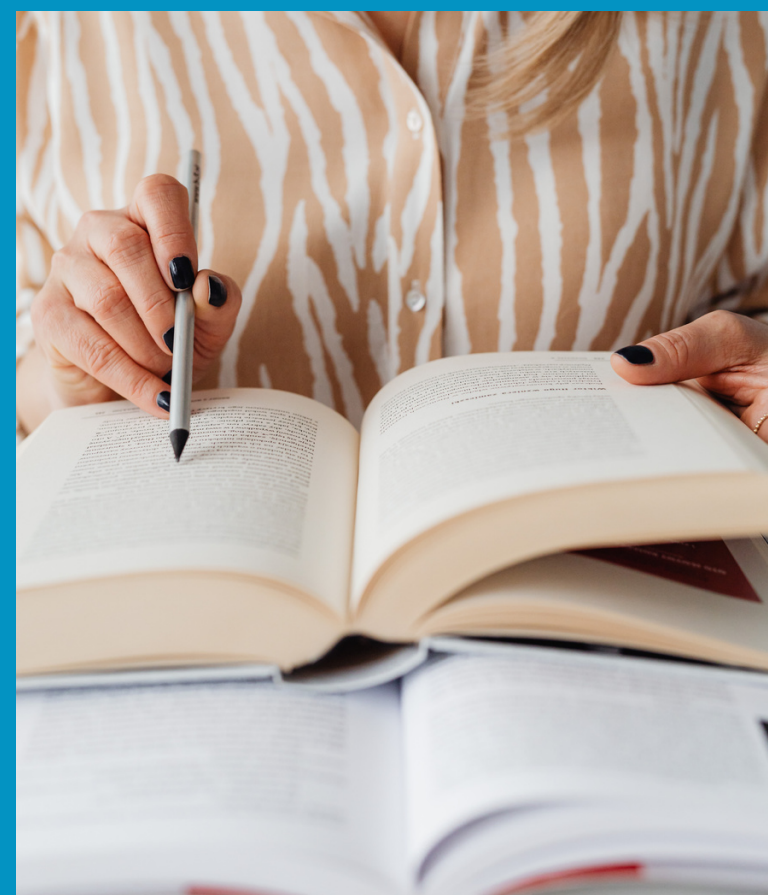
- **Participação em igualdade de oportunidades;**
É direito!
- **Foco nas potencialidades e na autonomia;**
Não é caridade, nem salvação, nem facilitação!
- **Ampliação das condições de acesso ao conhecimento;**
Diferentes formas de ensinar e de aprender.
- **Trabalho colaborativo, integrado e intersetorial.**
É rede.

Quem tem direito?

- **deficiência (PcD):** conforme Lei nº 13.146/2015.
- **transtornos do espectro autista (TEA):** conforme Lei nº 12.764/2012.
- **altas habilidades/superdotação:** conforme Lei nº 13.234/2015.
- **transtornos de aprendizagem:** aquele que apresenta diversos tipos de dificuldades no processo de aprendizagem no ambiente escolar que podem ser específicas a uma ou mais áreas do conhecimento, como os transtornos funcionais específicos (dislexia, disgrafia, discalculia, dislalia, disortografia, transtorno de déficit de atenção e hiperatividade).



Níveis de Flexibilizações



**Ajustes no
percurso
formativo (PPC)**



**Ajustes nos
componentes
curriculares
(disciplinas)**

Flexibilizações no percurso formativo (PPC)

- Matrícula em número adequado de disciplinas.
- Vinculação do perfil do egresso e dos objetivos do curso com as especificidades do estudante.
- Indicação, por grupos de professores de áreas afins, de conteúdos prioritários e indispensáveis ao longo do curso.
- Previsão, por grupos de professores de áreas afins, de estratégia de continuidade do trabalho com esses conteúdos no semestre/ano seguinte, em caso de reprovação.
- Flexibilização na certificação (terminalidade específica).
- Previsão de reorganização de atividades voltadas à prática profissional.
- Previsão de reorganização de atividades complementares.
- Atendimentos e acompanhamentos específicos (AEE, psicológico, profissional de apoio).

Flexibilizações nos componentes curriculares (disciplinas)

Metodologia:

- a) explicação de forma individualizada;
- b) alteração dos níveis de complexidade da tarefa;
- c) materiais pedagógicos diferenciados e tecnologia assistiva, (formato ampliado, contraste, Braille, com figuras, em Libras, legendas textuais, material impresso, mapa conceitual, áudio e vídeo, dentre outros);
- d) adequação do vocabulário da Língua Portuguesa escrita para estudantes surdos;
- e) atendimento extra-classe, monitoria, projetos, dentre outros;
- f) adequação do quantitativo, do tempo de duração e do prazo de entrega das atividades;
- g) outras estratégias inovadoras, que poderão ser experimentadas na análise individual do caso em seu contexto.

Avaliação:

- a) diversidade de instrumentos avaliativos (formato ampliado, contraste, Braille, com figuras, em Libras, legendas textuais, material impresso, mapa conceitual, áudio e vídeo, dentre outros);
- b) flexibilização do tempo de duração e/ou entrega das avaliações;
- c) quantitativo de questões e de avaliações;
- d) avaliações mediadas, podendo ser orais, com intérprete de Libras, com apoio do(a) monitor(a) e/ou leitor(a), junto com o/a professor(a), utilizando material de consulta, dentre outras.

Objetivos:

priorização e/ou adequação de objetivos (complementares e/ou alternativos), desde que em conformidade com a ementa do componente curricular.

Conteúdos:

priorização de conteúdos essenciais, e/ou introdução de projetos de enriquecimento curricular, desde que em conformidade com a ementa do componente curricular.

01 Levantamento de necessidades

NAPNE: tão logo quanto possível.

03 Plano de ensino

Docentes: conforme calendário acadêmico.

02 Planejamento Flexibilizações

Conjunto CAI/NAPNE, Coordenação de Curso e Docentes: antes da entrega do Plano de ensino.

04 Parecer Pedagógico

Docentes: após Conselho de Classe Intermediário ou Final.